



SC Economy ***Präzisions-Flachschleifmaschine***

FS 640 SC Economy in der Grundausstattung

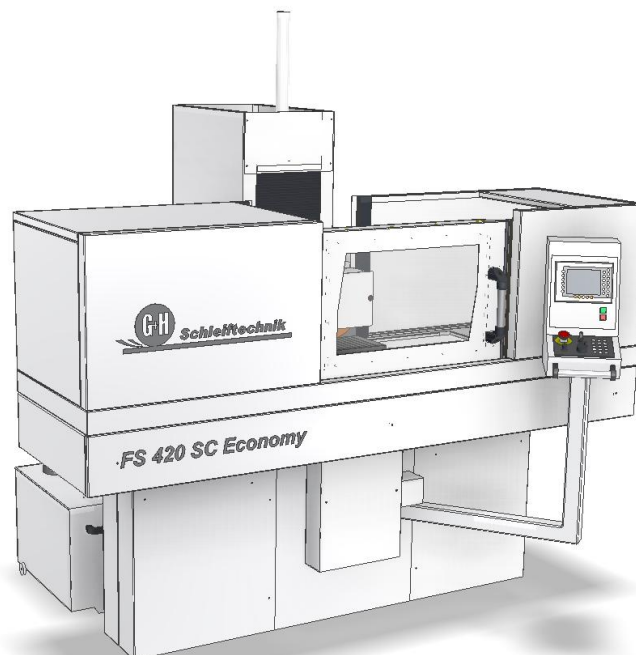


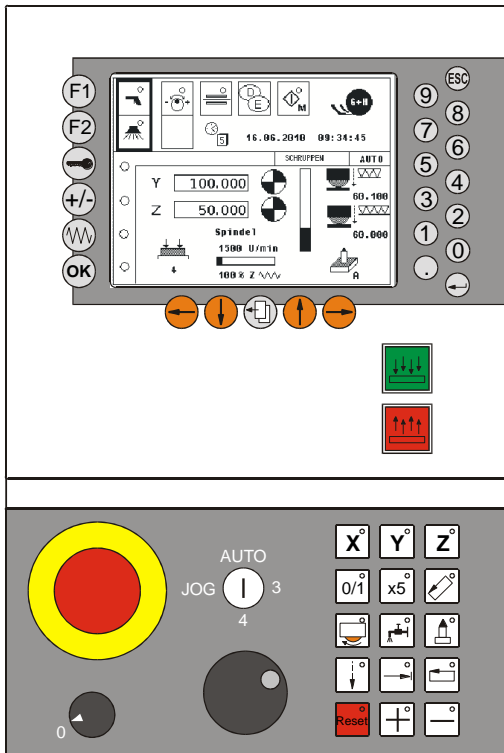
- Teilraumkapselung
- Schleifscheibe
- Schleifscheibenaufnahme
- Nivellierelemente
- Kühlschmierstoffreservoir
- Reinigungs-Set
- Magnetspannplatte mit Haftkraftregelung
- Automatisches Abrichten vom Tisch mit Kompensation

Teilraumkapselung

Die Teilraumkapselung mit der großen Schiebetür gehört zur Grundausstattung der Maschine. Der rechte Teil kann zur besseren Zugänglichkeit des Arbeitsbereiches und zum Beladen der Maschine mit großen Werkstücken geöffnet werden.

FS 420 SC Economy





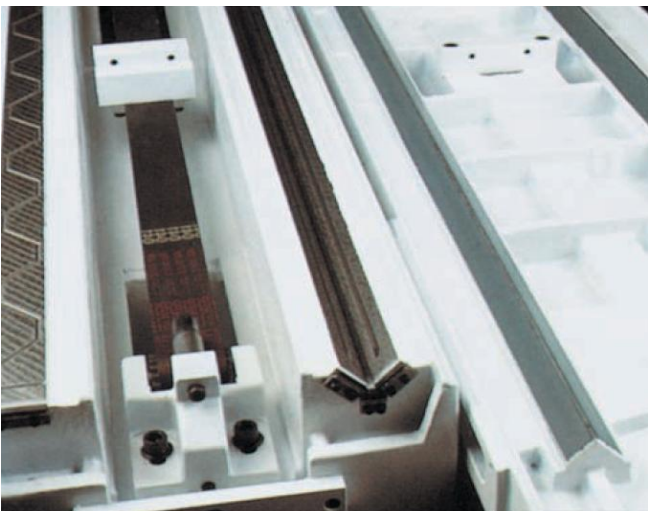
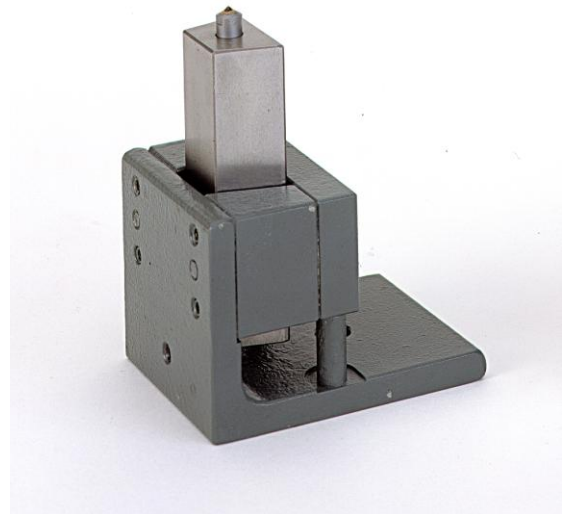
SC Economy die Steuerung zum Planschleifen

- Übersichtliche Anordnung der Bedienelemente
- Numerische Eingabe von Zahlenwerten
- Elektrisches Handrad
- Übernehmen von Maschinenpositionen mit Teach-Tasten

In der Werkstatt arbeiten häufig viele Personen mit einer Flachsleifmaschine. Die Bedienung ist daher einfach und übersichtlich gestaltet. Programmierkenntnisse sind nicht erforderlich.

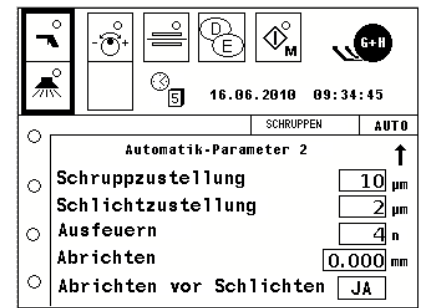
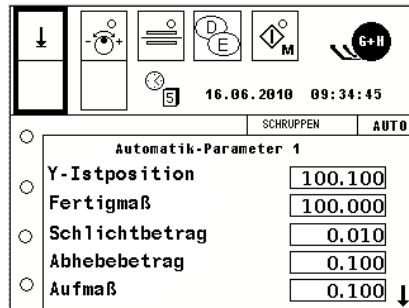
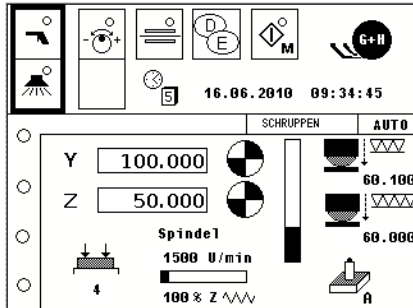
Abrichten mit Kompensation

Das automatische Abrichten der Schleifscheibe vom Tisch ermöglicht höchste Präzision. Die jeweiligen Abrichtbeträge werden kompensiert. In Verbindung mit der stufenlosen Drehzahlregelung bleibt die Schnittgeschwindigkeit konstant. Bei Bedarf kann während des laufenden Schleifprozesses ein Abrichtzyklus manuell gestartet werden.



Führungsbahnen

Alle Linearführungen sind als V-Flach-Gleitbahnen direkt in die Gusskomponenten eingearbeitet. Das jeweils bewegliche Element ist mit der Gleitbahnbeschichtung TURCITE-B[®] versehen. Diese Beschichtung gewährleistet eine gute Dämpfung zur Erzielung höchster Oberflächengüten. Die Gusseite ist geschliffen und geschabt.



MASCHINENTYPEN		FS 420 SC Economy	FS 640 SC Economy	FS 840 SC Economy
Schleiflänge	mm	400	600	800
Schleifbreite	mm	200	400	400
Schleifhöhe	mm	300	375	375
Schleifhöhe (Option)	mm	450	575	575
Tischbelastung	kg	150	600	700

X-ACHSE = LÄNGSBEWEGUNG ARBEITSTISCH

Tischlängshub	mm	10 – 420	10 – 650	10 – 850
Tischgeschwindigkeit	m/min	2 – 28	2 – 28	2 – 28

Y-ACHSE = SENKRECHTBEWEGUNG

Abstand Tisch bis Spindelmitte	mm	90 – 415	140 – 525	140 – 525
Abstand Tisch bis Spindelmitte (Option)	mm	90 – 565	140 – 725	140 – 725
Senkrechtgeschwindigkeit	mm/min	100 – 1.000	100 – 1.000	100 – 1.000

Z-ACHSE = QUERBEWEGUNG

Querweg max.	mm	200	400	400
Quergeschwindigkeit	mm/min	100 – 1.000	100 – 1.000	100 – 1.000

C-ACHSE = Schleifspindel

Leistung Schleifspindelmotor	kW	2	3,7	3,7
Leistung Schleifspindelmotor (Option)	kW	3,7	7,0	7,0
Schleifspindeldrehzahl	min ⁻¹	2.800	1.400	1.400
Schleifspindeldrehzahl (Option)	min ⁻¹	1.000 – 4.000	1.000 – 3.000	1.000 – 3.000
Schleifscheibe, Standard	mm	225 x 25 x 51	300 x 50 x 76,2	300 x 50 x 76,2

Technische Änderungen vorbehalten

Geibel & Hotz GmbH

Postfach 1161 • 35311 Homberg (Ohm)
 Frankfurter Straße 102 – 104 • 35315 Homberg (Ohm)
 Telefon (06633) 181-0 • Telefax (06633) 181-18
 E-Mail info@gh-schleiftechnik.de
 www.gh-schleiftechnik.de • www.gh-grinding.com